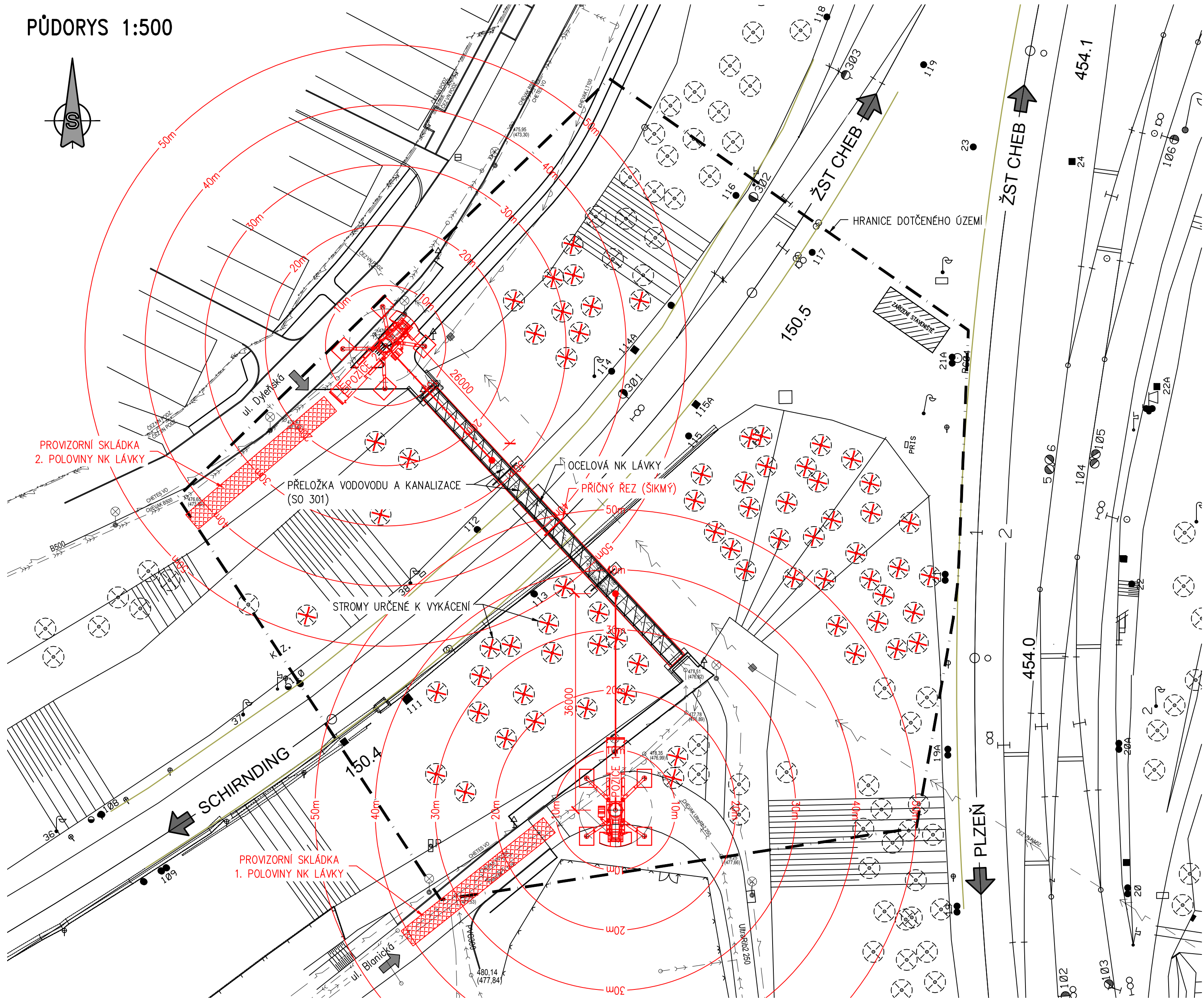
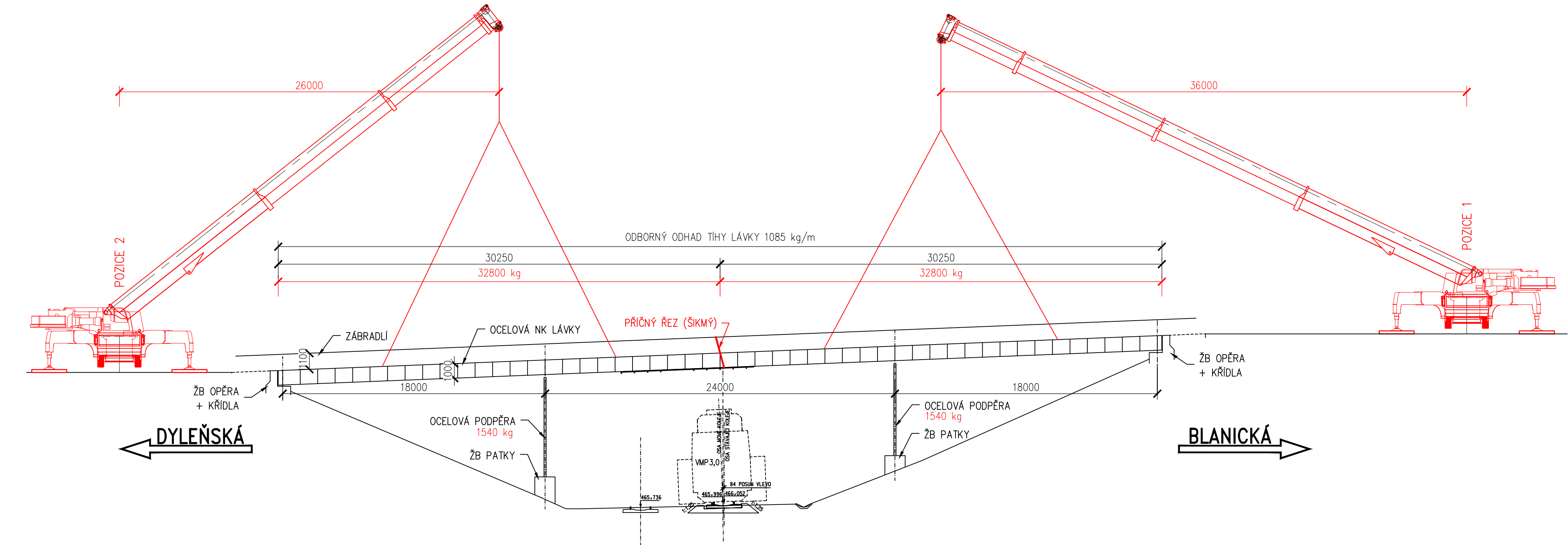


PŘEHLEDNÝ VÝKRES

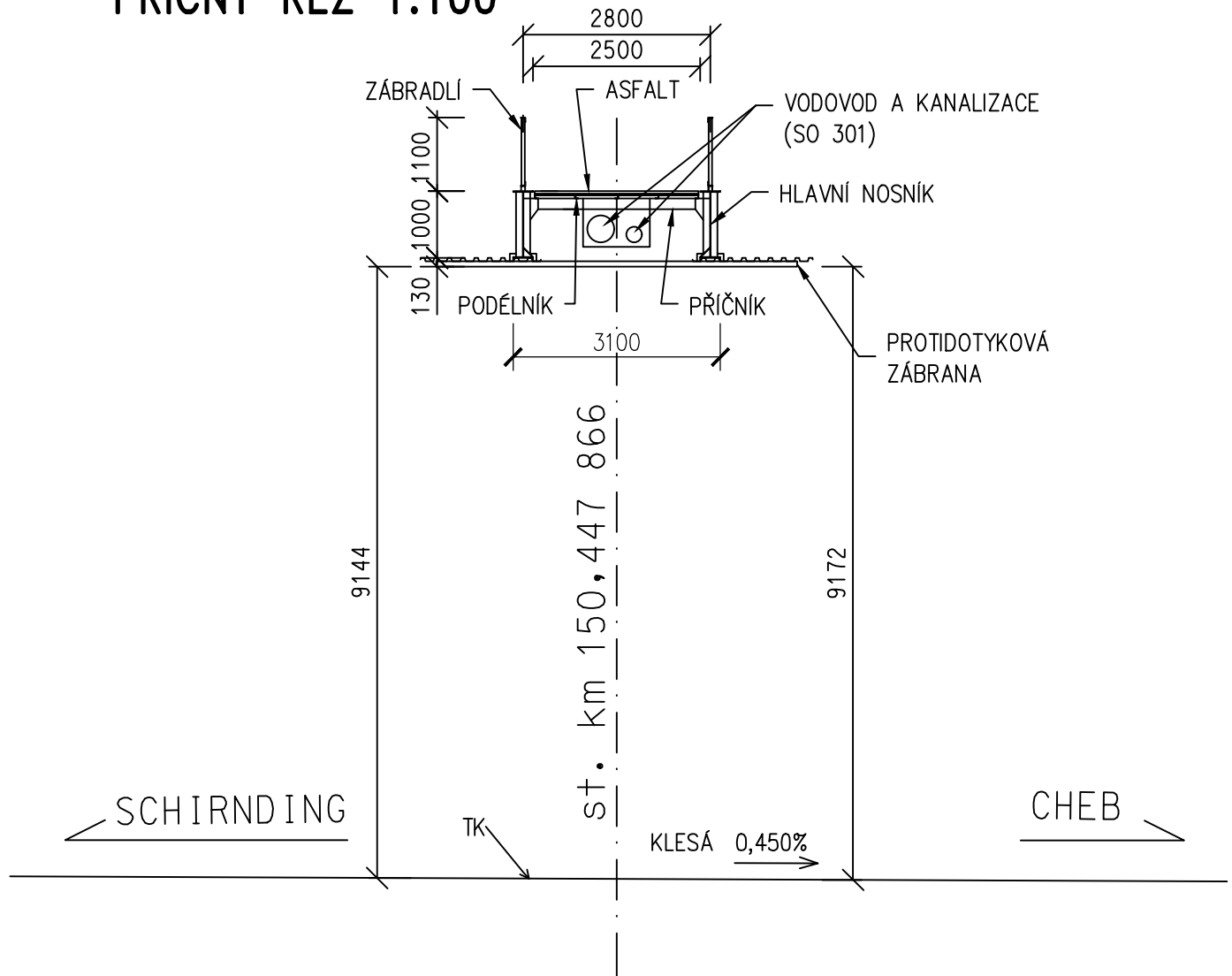
PŮDORYS 1:500



PODÉLNÝ ŘEZ 1:200



PŘÍČNÝ ŘEZ 1:100



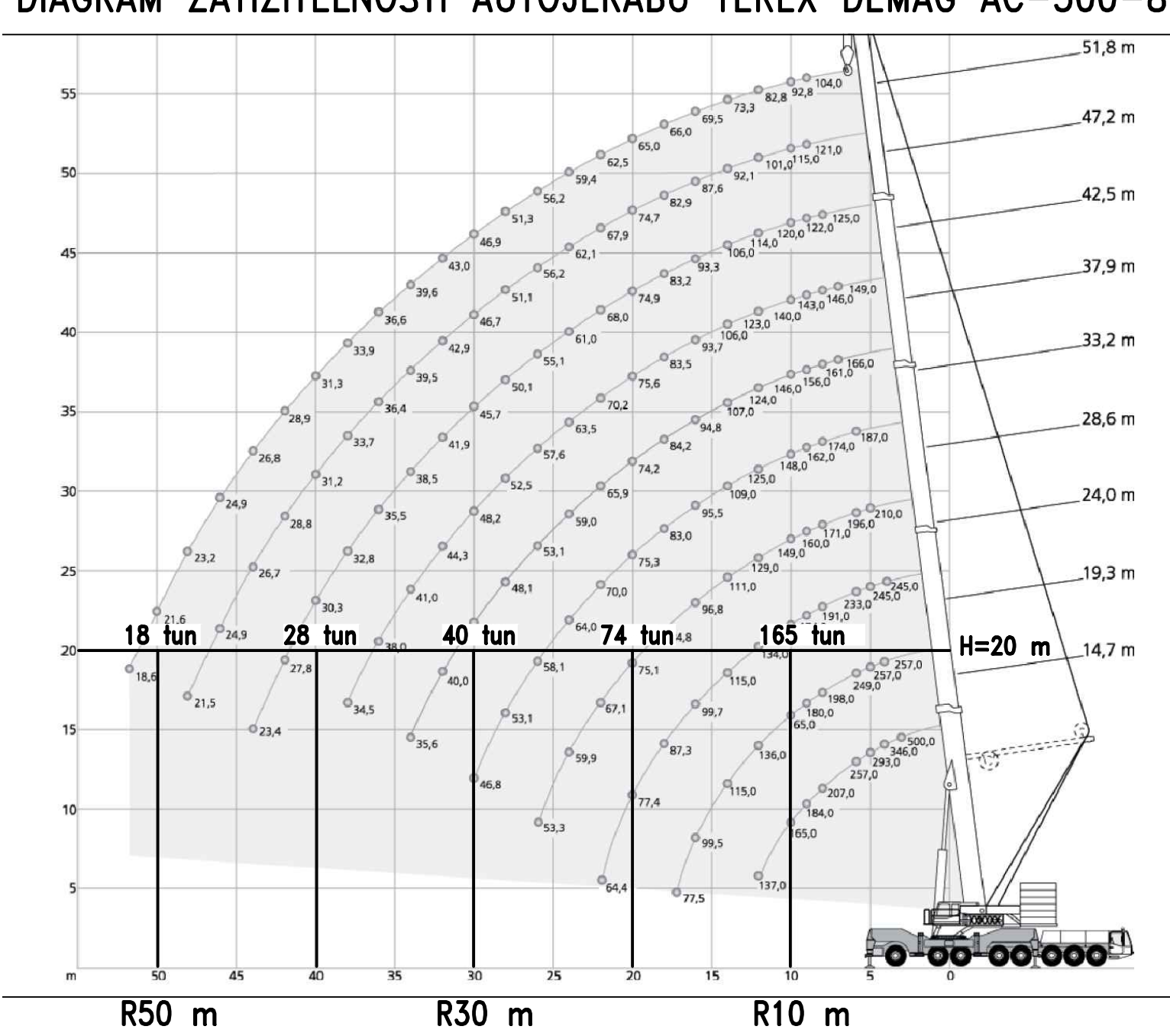
ODHAD TÍHY DEMONTOVANÝCH ČÁSTÍ:

– OCELOVÁ NK LÁVKY	
Pochozí asfalt, vrstva tl. 0,05m:	268 kg/m
Mostovka PL–2460x10mm:	197 kg/m
Hlavní nosníky h=1,00m (2ks):	272 kg/m
Podélníky 1xL100+4xL80+2xL50:	56 kg/m
Příčnický U160 mezilehlé (Ø1,0m):	48 kg/m
Příčnický U160 nadpodporové (4ks):	3 kg/m
Podélné výztuhy PL–200x6mm (2ks):	19 kg/m
Příčné výztuhy PL–100x10mm (4ksØ1,0m):	31 kg/m
Zábradlí (2x60,5m):	80 kg/m
Protidotykové zábrany (2x9,1m):	12 kg/m
Mezisoučet:	987 kg/m
Pomocné kce, styčnický svary otd. (10%):	99 kg/m
Celkem (charakteristické):	1085 kg/m

– OCELOVÉ PODPĚRY	
Celkem (charakteristické):	3080 kg

– ŽB KONSTRUKCE	
Patky, opěry a křídla:	50 m ³

DIAGRAM ZATÍŽITELNOSTI AUTOJEŘÁBU TEREX DEMAG AC–500–8



LEGENDA PRVKŮ A PLOCH:

✗ KÁCENÍ STROMŮ (69ks)

POZNÁMKY

- před demontáží NK lávky BUDE PROVEDENA přeložka vodovodu a kanalizace (viz. SO 301);
- NK lávky bude rozřezána na 2 poloviny a snesena za pomoci těžkého autojeřábu;
- projekt předpokládá použití těžkého autojeřábu TEREX DEMAG AC–500–8;
- lze použít jakýkoliv jiný autojeřáb s odpovídající únosností (např. LIEBHERR LTM 1500–8.1).

PŘEMOSTĚNÍ TRATI SCHIRNDING-CHEB, ČERVENÝ MOST

MĚSTO CHEB
náměstí krále Jiřího z Poděbrad 1/14
350 20 Cheb



D 001

Souladní systém: S-JTSK Výkresový systém: BpV		Strážský, Hruší a partneři s.r.o. Bohunická 50 619 00 Brno	
VEDOUcí PROJEKTANT	ING. LEONARD ŠOPIK, Ph.D.		
ZODPOVĚDNÝ PROJEKTANT	ING. LIBOR HRDINA		
NAVRHLAVYPRACOVAL	ING. LIBOR HRDINA		
KONTROLOVAL	ING. PAVEL SLIVKA		
KRAJ: KARLOVARSKÝ	OKRES: CHEB	KATASTRÁLNÍ ÚZEMÍ: CHEB	
NÁZEV OBJEKTU	SO 001 DEMOLICE STÁVAJÍCÍ LÁVKY		
NÁZEV PŘÍLOHY	PŘEHLEDNÝ VÝKRES		
STUPEŇ	DVZ		
DATUM	05/2025		
FORMÁT	B A4		
MĚŘÍTKO	1 : 100, 200, 500		
Č. ZAKÁZKY	25003		
ARCHIVNÍ Č.			
Č. SOUPRAVY	Č. VÝKRESU		
	02		